

# CARDIOMIOPATÍA: LO QUE DEBE SABER

La cardiomiopatía es un término general para describir condiciones que afectan al músculo del corazón.

Las personas de todas las edades y razas pueden desarrollarla. Al igual que ocurre con muchas otras enfermedades del corazón, las mujeres a menudo no reciben la misma calidad de atención que los hombres.

Como consecuencia, las mujeres con diferentes tipos de cardiomiopatía pueden ser diagnosticadas en etapas más avanzadas de la enfermedad o presentar síntomas más graves al momento del diagnóstico.

Si eres una mujer que vive con una enfermedad del corazón o que está en riesgo de desarrollarla, es importante informarse lo más posible para poder abogar por una mejor atención médica.



**WOMENHEART**

THE NATIONAL COALITION FOR  
WOMEN WITH HEART DISEASE



# CARDIOMIOPATÍA: LO QUE DEBE SABER

La cardiomiopatía puede causar que el músculo del corazón se debilite, se haga más grueso o más rígido de lo normal, lo que dificulta que el corazón bombee sangre al resto del cuerpo.

Se estima que aproximadamente **1 de cada 500 adultos tiene cardiomiopatía**, pero a menudo no se diagnostica.

Existen diferentes tipos de cardiomiopatía, y cada tipo puede tener sus propias causas, síntomas y tratamientos.

## CAUSAS

- Genética — puede ser hereditaria
- Infecciones o toxinas
- Condiciones crónicas — presión arterial alta, diabetes, obesidad, enfermedad de las arterias coronarias o daño causado por un infarto
- Causas desconocidas — a veces no se encuentra ninguna causa

## TIPOS DE CARDIOMIOPATÍA

- ▶ **Cardiomiopatía periparto:** Ocurre durante el último mes del embarazo o hasta un año después del parto y debilita el músculo del corazón
- ▶ **Cardiomiopatía dilatada:** Agrandamiento de las cavidades del corazón y reducción de su capacidad de bombeo
- ▶ **Cardiomiopatía ventricular izquierda no dilatada:** La cavidad del corazón mantiene un tamaño normal (no agrandada), pero no funciona tan bien como debería
- ▶ **Cardiomiopatía hipertrófica:** engrosamiento anormal del músculo del corazón, a menudo de origen genético
- ▶ **Cardiomiopatía restrictiva:** rigidez del músculo del corazón, lo que limita el llenado adecuado de sangre
- ▶ **Cardiomiopatía infiltrativa:** acumulación de sustancias anormales en el músculo del corazón, que lo vuelven rígido y dificultan que el corazón se llene y bombee la sangre correctamente
- ▶ **Cardiomiopatía arritmogénica:** el lado derecho del corazón se debilita y es reemplazado por tejido cicatricial o graso, causando problemas de ritmo cardíaco.
- ▶ **Cardiomiopatía inducida por estrés (Takotsubo):** también conocida como “síndrome del corazón roto,” esta condición imita un infarto, pero a menudo se resuelve por sí sola

## SÍNTOMAS

Las personas con cardiomiopatía pueden experimentar los síntomas de manera diferente, y algunas pueden no presentar síntomas hasta que la enfermedad haya avanzado.

- Dificultad para respirar o sensación de falta de aire
- Dolor en el pecho
- Fatiga
- Hinchazón en tobillos y piernas
- Latidos irregulares o palpitaciones
- Síncope, término médico para desmayo o pérdida breve de conciencia



Si nota una dificultad severa para respirar, desmayo, dolor en el pecho o cualquier síntoma que empeore, ¡busque atención médica de inmediato!

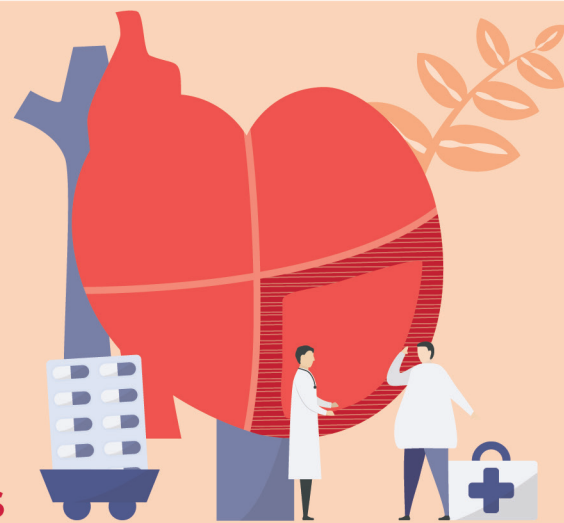
## DIAGNÓSTICO Y TRATAMIENTO DE LA CARDIOMIOPATÍA

La cardiomiopatía se diagnostica mediante una evaluación clínica y un historial médico completo, incluyendo análisis de laboratorio, estudios de imagen del corazón y pruebas genéticas. Una vez diagnosticada, los tratamientos pueden incluir:

- Medicamentos para controlar los síntomas y prevenir complicaciones
- Dispositivos médicos, como marcapasos, dispositivos de resincronización o desfibriladores
- Cirugía o trasplante de corazón

Los hábitos diarios, como ejercicio de intensidad baja a moderada, alimentación equilibrada, y reducir el sodio y el alcohol, pueden ayudar a complementar el tratamiento.

Mantenga un diálogo abierto con su equipo médico sobre el seguimiento, las opciones de tratamiento y cómo mantener su corazón lo más saludable posible.





# WOMENHEART

THE NATIONAL COALITION FOR  
WOMEN WITH HEART DISEASE



T 202.728.7199 | [womenheart.org](https://www.womenheart.org)

**WOMENHEART:** La Coalición Nacional para Mujeres con Enfermedades del Corazón es la primera y única organización en Estados Unidos centrada en las pacientes, dedicada exclusivamente a servir a los millones de mujeres que viven con enfermedades del corazón o están en riesgo de desarrollarlas, siendo esta la principal causa de muerte entre las mujeres. WomenHeart tiene como misión primordial el promover la salud cardíaca de las mujeres a través de la defensa de sus derechos, la educación comunitaria y la única red nacional de apoyo para mujeres que viven con enfermedades del corazón. WomenHeart es tanto una coalición como una comunidad conformada por miles de personas en todo el país, incluidas mujeres con enfermedades del corazón, sus seres queridos, profesionales médicos y defensores de la salud, todas comprometidas con ayudar a las mujeres a llevar una vida más larga y saludable. Para obtener más información o hacer una donación, visite [womenheart.org](https://www.womenheart.org).

---

PATROCINADO POR:  
CPKC