

CUANDO LA INSUFICIENCIA CARDÍACA NO LO EXPLICA TODO: ATTR-CM EN TÉRMINOS SENCILLOS

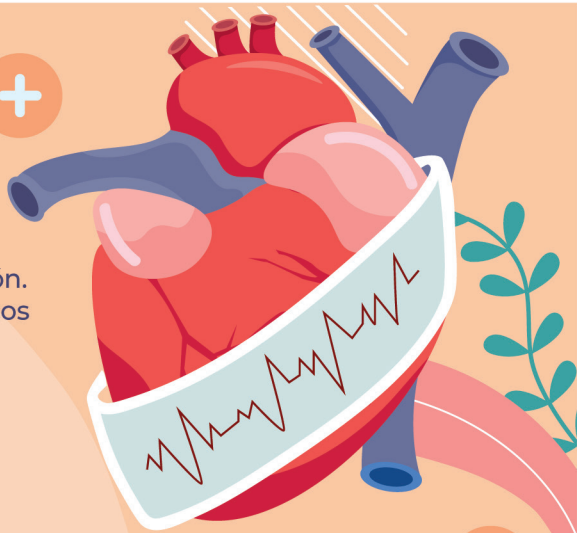
La miocardiopatía amiloide por transtiretina (ATTR-CM) es una condición que con frecuencia pasa desapercibida y a veces se diagnostica incorrectamente. Esta puede causar una variedad de síntomas que no parecen estar relacionados entre sí y que pueden afectar el corazón, el sistema nervioso y, en algunos casos, los riñones. Debido a que la ATTR-CM no es muy conocida y ha sido considerada poco común, muchas personas no se dan cuenta de que sus síntomas o su condición cardíaca, podrían deberse a esto. Esta falta de conocimiento puede llevar a que no se diagnostique correctamente la causa de la insuficiencia cardíaca. Con nuevos tratamientos disponibles, un diagnóstico y un tratamiento oportunos son especialmente importantes para lograr mejores resultados.



WOMENHEART

CUANDO LA INSUFICIENCIA CARDÍACA NO LO EXPLICA TODO: ATTR-CM EN TÉRMINOS SENCILLOS

La ATTR-CM ocurre cuando una proteína amiloide llamada transtiretina, producida en el hígado, se malpliega y se acumula en el tejido del corazón. La acumulación de esta proteína puede causar que los músculos cardíacos se vuelvan rígidos, lo que provoca una miocardiopatía o enfermedad del músculo cardíaco. Cuando los músculos del corazón están significativamente afectados, el corazón puede perder la capacidad de bombear sangre adecuadamente y provocar insuficiencia cardíaca. Esta proteína también puede acumularse en otros órganos, causando problemas en el sistema nervioso y en otras partes del cuerpo.



¿POR QUÉ OCURRE LA ATTR-CM?

Existen dos tipos de ATTR-CM:

- 1 ATTR-CM de tipo salvaje (ATTRwt)**
Este tipo no es hereditario y es generalmente asociado con el envejecimiento. Puede provocar problemas en el corazón y otros síntomas, como síndrome del túnel carpiano y dolor nervioso en las manos y los pies.
- 2 ATTR-CM de tipo hereditario (ATTRh):**
Este tipo es hereditario, por lo que puede presentarse en varias personas de una misma familia. Está causado por un cambio genético o mutación que hace que la proteína tenga más probabilidades de plegarse de manera incorrecta. En los Estados Unidos, alrededor del 3-4 % de las personas afroamericanas tienen este gen, aunque no todas estas personas desarrollan ATTR-CM.

SÍNTOMAS DE LA ATTR-CM

Una de las razones por las que la ATTR-CM puede ser difícil de diagnosticar es que los síntomas muchas veces no aparecen hasta que la condición ha avanzado a una enfermedad del músculo cardíaco (miocardiopatía) o a insuficiencia cardíaca. Esta falta de síntomas iniciales, combinada con el bajo nivel de conocimiento sobre la enfermedad, puede llevar a un diagnóstico incorrecto.

Cuando los síntomas aparecen, pueden incluir:

- + Dificultad para respirar, incluso en reposo
- + Hinchazón en las piernas o en los pies
- + Congestión en el pecho
- + Inflamación del abdomen
- + Confusión o dificultad para pensar con claridad
- + Latidos cardíacos rápidos o irregulares
- + Palpitaciones
- + Ritmos cardíacos anormales

Otros síntomas varían según el tipo y pueden incluir entumecimiento u hormigueo en las manos y en los pies (en el tipo hereditario), así como problemas más comunes que pueden estar relacionados con el amiloide, como la estenosis espinal y el síndrome del túnel carpiano.

¿CÓMO SE DIAGNOSTICA?

Los doctores normalmente comienzan examinando los síntomas y los resultados de estudios de rutina del corazón, como el electrocardiograma (ECG) y el ecocardiograma. Si sospechan que podría tratarse de ATTR-CM, pueden pedir pruebas más específicas, como una resonancia magnética del corazón, una gammagrafía para detectar amiloide, una biopsia del tejido cardíaco o un estudio genético (si se sospecha un tipo hereditario). Como los síntomas de ATTR-CM pueden ser sutiles, variar mucho de una persona a otra y confundirse con otras enfermedades, puede llevar tiempo llegar a un diagnóstico. Por eso es muy importante que los doctores consideren toda la información en conjunto, incluso los síntomas que podrían parecer no relacionados.

¿CÓMO SE TRATA?

El tratamiento para ATTR-CM se enfoca en frenar el avance de la enfermedad, reducir los síntomas y mejorar la calidad de vida. Los medicamentos actuales pueden ayudar a limitar o detener la acumulación de la proteína amiloide en el corazón, lo que puede aliviar los síntomas y hacer más lento el avance de la enfermedad. Otros tratamientos ayudan a manejar los síntomas de insuficiencia cardíaca, los latidos cardíacos irregulares y el dolor en las manos y los pies. En casos de insuficiencia cardíaca avanzada, puede considerarse un trasplante de corazón. Aunque los tratamientos disponibles no eliminan los depósitos de amiloide que ya existen, hay opciones eficaces para controlar la enfermedad, y la investigación continúa avanzando hacia nuevas terapias.

HABLAR CON SU EQUIPO MÉDICO SOBRE ATTR-CM

Si tiene insuficiencia cardíaca con síntomas que no mejoran o que sean inusuales, pregunte a su médico si podrían estar relacionados con ATTR-CM y si se necesitan pruebas adicionales para confirmar el diagnóstico.

Si le diagnostican ATTR-CM, considere preguntar:

- ¿Qué tipo de ATTR-CM tengo?
- ¿Qué opciones de tratamiento están disponibles?
- ¿Cómo puedo manejar los efectos secundarios?
- ¿De qué síntomas o complicaciones debo estar pendiente?

Consejo: Lleve un registro de todos sus síntomas, incluso de aquellos que parezcan no estar relacionados, para poder comentarlos con su médico.



WOMENHEART



WOMENHEART.ORG



WOMENHEART

THE NATIONAL COALITION FOR
WOMEN WITH HEART DISEASE



T 202.728.7199 | [womenheart.org](https://www.womenheart.org)

WOMENHEART: La Coalición Nacional para Mujeres con Enfermedades del Corazón es la primera y única organización en Estados Unidos centrada en las pacientes, dedicada exclusivamente a servir a los millones de mujeres que viven con enfermedades del corazón o están en riesgo de desarrollarlas, siendo esta la principal causa de muerte entre las mujeres. WomenHeart tiene como misión primordial el promover la salud cardíaca de las mujeres a través de la defensa de sus derechos, la educación comunitaria y la única red nacional de apoyo para mujeres que viven con enfermedades del corazón. WomenHeart es tanto una coalición como una comunidad conformada por miles de personas en todo el país, incluidas mujeres con enfermedades del corazón, sus seres queridos, profesionales médicos y defensores de la salud, todas comprometidas con ayudar a las mujeres a llevar una vida más larga y saludable. Para obtener más información o hacer una donación, visite [womenheart.org](https://www.womenheart.org).

PATROCINADO POR:
AstraZeneca